



間取りは完全自由設計  
費用は住戸面積で決まる定額制

# ASSY [アシー]

セットアップされた内装を組み合わせる  
中古マンション向けフルパッケージ・リノベーション



# ASSY 【アシー】

## 予め決まっているという自由

ASSY（アシー）とは「組み立て済みの部品」という意味のことばで、組み立てを意味する Assembly（アッセンブリー）が語源です。

フローリング、シンク、ドアノブやスイッチにはじまり、細かくはビス1本にいたるまで、家を構成する素材やパーツは無数に存在します。

予算のバランスや部屋のトーンを気にしながら、正しい選択はどれだろう？と悩んでいるあいだに、自由であることが負担になってしまうこともあります。

もう少し違った自由がきっとある。

そんな思いから始まった定額制のパッケージリノベーションが ASSY です。

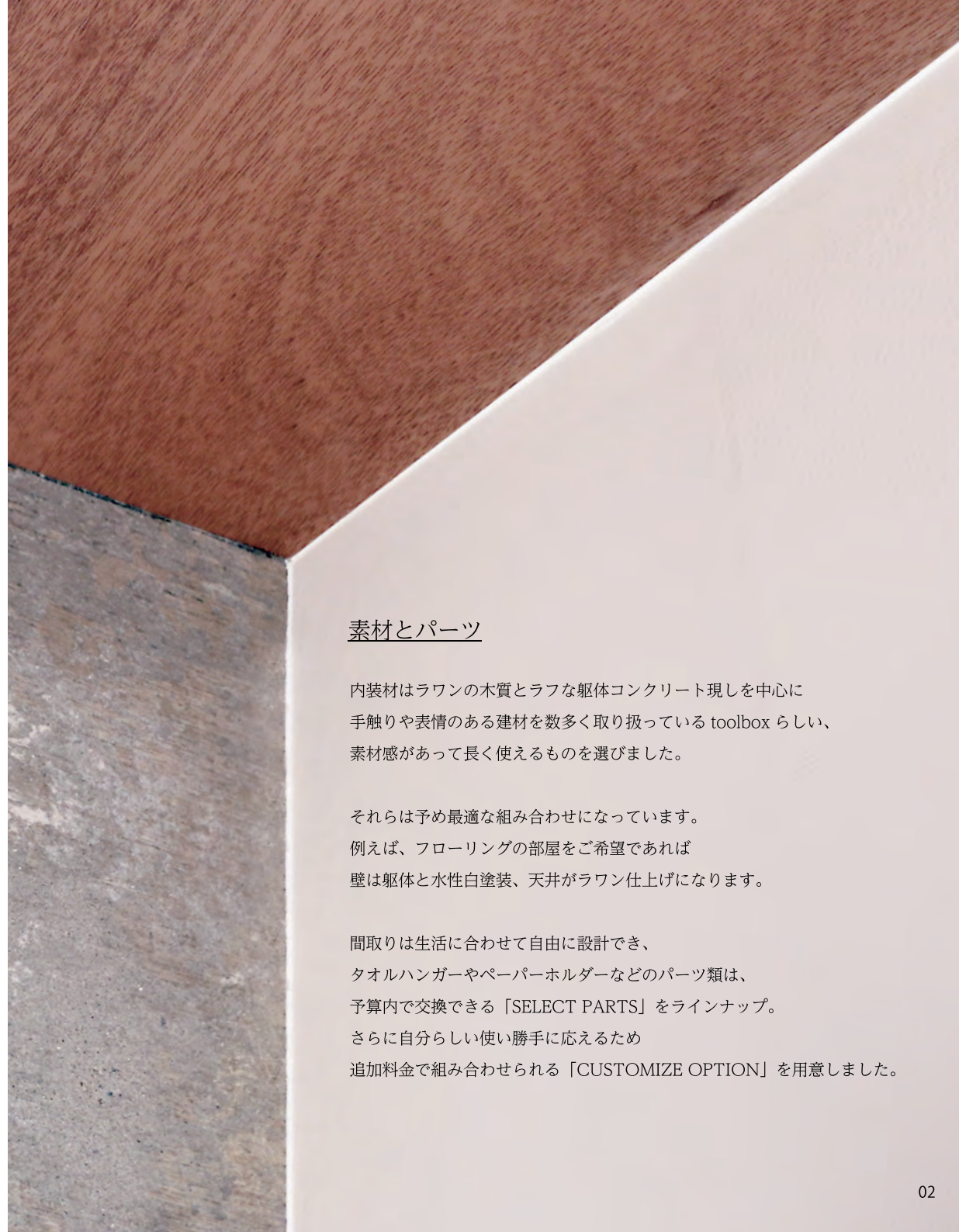
選び抜かれた素材とパーツを使った「組み合わせ済みの空間」をラインナップ。

仕上がりイメージしやすく、広さで金額が決まる定額制は予算コントロールもスムーズに。

難しいことは ASSY にまかせて、気に入った空間コーディネートをつくることに注力できます。

部屋をつくる楽しみと自由をもっと身近に。





## 素材とパーツ

内装材はラワンの木質とラフな躯体コンクリート現しを中心に  
手触りや表情のある建材を数多く取り扱っている toolbox らしい、  
素材感があって長く使えるものを選びました。

それらは予め最適な組み合わせになっています。  
例えば、フローリングの部屋をご希望であれば  
壁は躯体と水性白塗装、天井がラワン仕上げになります。

間取りは生活に合わせて自由に設計でき、  
タオルハンガーやペーパーホルダーなどのパーツ類は、  
予算内で交換できる「SELECT PARTS」をラインナップ。  
さらに自分らしい使い勝手に応えるため  
追加料金で組み合わせられる「CUSTOMIZE OPTION」を用意しました。





撮影協力：LAND（3シーターソファ）

# LIVINGROOM

リビング空間は日常の背景として  
家具やモノを受け入れる

天井一面のラワンと躯体を現した壁のコントラストが特徴のリビングルーム。  
床に敷いたオークの無垢フローリングは、幅違いをランダムに貼ってリズムカルに。  
部屋を構成しているそれぞれのパーツは主張しすぎることなく家具やモノを受け入れる。

## 標準パーツ

床／ソリッドオークフローリング 壁／水性白塗装・躯体現し・ニレ化粧板 天井／ラワン合板 スイッチ／トグルスイッチ  
棚／鉄製棚受け金物＋ラワン合板棚板 カーテンレール／ラワン合板 ドア／木製バインドア 天井照明／埋め込み LED 照明

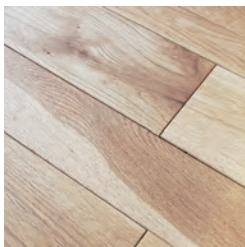
## カスタマイズオプション

ペンダント照明／ガラスボール照明 テーブル／古材天板＋スチールプレート脚



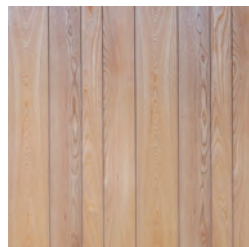


## OAK ASSY FLOORING + NIRE+ LAUAN



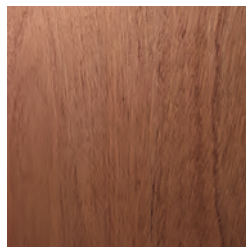
床  
ソリッドオーク  
フローリング

無垢のオーク材を使ったフローリング。55mm、90mm、120mmの幅違いをランダムにミックス貼り。



アクセント壁  
ニレ化粧板

天然ニレ材の突き板を使った化粧板。リズムカルな目地が新鮮な懐かしさを演出。



天井  
ラワン材

ラワン材を一面に貼った天井は部屋の引き締め役。部屋全体が落ち着いた印象に。



リビングドア  
木製バインドア

大きなガラスが廊下に光を取り込む木製ドア。パイン材のフレームは天井に合わせてオイル塗装。



照明スイッチ  
トグルスイッチ

工業的デザインの照明用スイッチ。佇まい良くON-OFF時には手応えのある操作を楽しめる。



カーテンレール  
木製カーテンレール

ラワン積層合板を使った木製のシングルレール。リビングのディスプレイ棚としても利用可能。



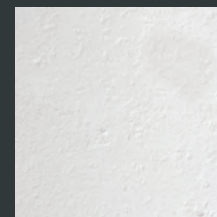
## SISAL ASSY SISAL + EMULSION PAINT + KUTAI



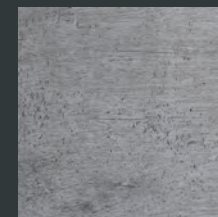
床は天然素材のサイザル麻をセレクト。コンクリート現しに白い塗装壁でコージーな雰囲気。



床  
サイザル麻カーペット



壁  
水性白塗装



天井  
躯体現し

### 標準パーツ

床／サイザル麻カーペット 壁／水性白塗装・躯体現し・ラワン合板 天井／躯体現し  
スイッチ／トグルスイッチ カーテンレール／ラワン合板 ドア／木製バインドア

### カスタマイズオプション

棚／メタルシェルフ テーブル／スチールプレート脚（天板は私物）



# KITCHEN

自分仕様にカスタマイズできるキッチン  
付属のカウンターがレイアウトの幅を広げる

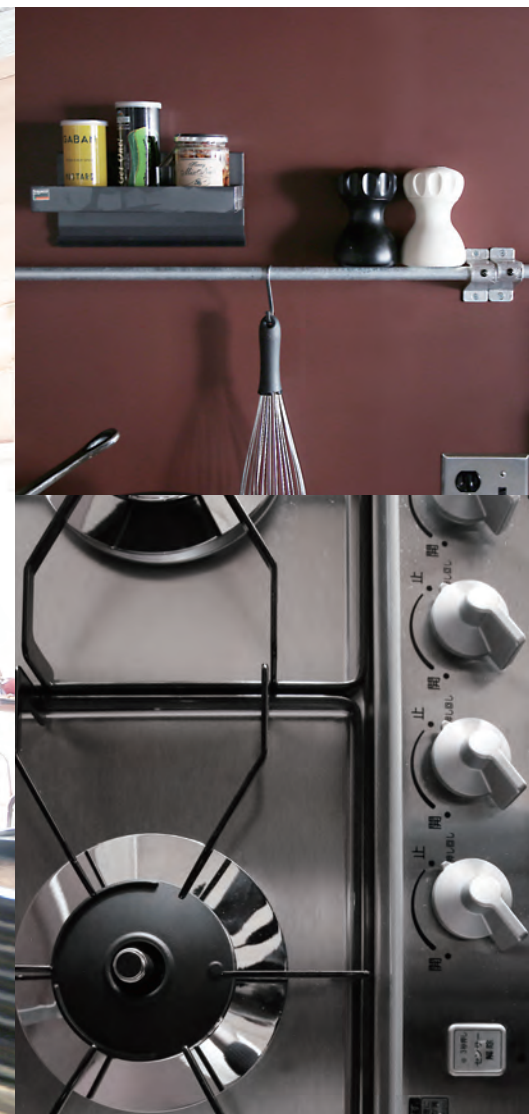
ステンレスの板を宙に浮かべたような、シンプルなキッチン。  
ラワン材のキッチンカウンターは、作業台やカウンターテーブルとして。  
自分仕様に彩りたくなるキッチン空間。

## 標準パーツ

キッチン／ステンレスシンク天板・4口ドロップインコンロ・キッチン混合水栓・フラットレンジフード キッチンパネル／ガルバリウム鋼板  
お玉掛け／亜鉛メッキのマルチパー 手元灯／工業系レセップ 手元スイッチ・コンセント／アメリカンスイッチ・コンセント  
棚 鉄製棚受け金物＋ラワン合板棚板 キッチンカウンター／ラワン合板

## カスタマイズオプション

壁面シェルフ／メタルシェルフ お玉掛け（追加）／亜鉛メッキのマルチパー



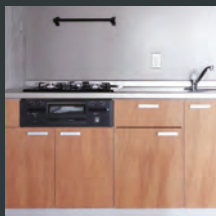
FLOATING ASSY



# CABINET ASSY

## LAUAN STORAGE KITCHEN + SILVERBROWN GALVALUME

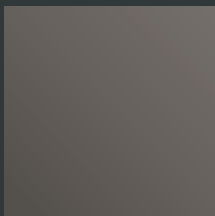
収納やグリル付きのコンロがおさまるシステムキッチン。  
ラワン材の扉は建具や棚板とマッチしてリビング空間とつながる。



キッチン  
I型ラワン合板扉  
システムキッチン



キッチンカウンター  
ラワン材



キッチンパネル  
シルバーブラウン  
ガルバリウム鋼板



お玉掛け  
亜鉛メッキのマルチバー

### 標準パーツ

キッチン/I型ラワン合板扉システムキッチン・3口グリル付きコンロ・キッチン混合水栓・フラットレンジフード  
キッチンパネル/ガルバリウム鋼板 お玉掛け/亜鉛メッキのマルチバー 手元灯/工業系レセップ  
手元スイッチ・コンセント/アメリカンスイッチ・コンセント キッチンカウンター/ラワン合板



# FLOATING ASSY

## STAINLESS FLOAT KITCHEN + REDBROWN GALVALUME



キッチン  
ステンレスシンク天板



キッチンパネル  
レッドブラウン  
ガルバリウム鋼板



キッチンカウンター  
ラワン材

シャープな印象の壁付けキッチン。足元に広い空間があるので、使い方に合わせて収納やゴミ箱をレイアウト可能。

壁面のパネルはキッチンツールが映えるレッドブラウン色のガルバリウム鋼板。磁石が付くのでマグネット式のラックなどを利用できる。

ラワン合板を使った大きめのキッチンカウンター。調理器具を置いたり、作業台として使ったり。可動式なので好みに合わせて配置を変えることも。



お玉掛け  
亜鉛メッキのマルチバー



手元灯  
工業系レセップ



手元コンセント・スイッチ  
アメリカンスイッチ

ラフな亜鉛メッキ仕上げのマルチバー。しっかりとしたつくりで調理器具をはじめ、洗剤、食材などを使いやすいポジションに収納。

武骨でインダストリアルな雰囲気を持つレセップ。シンブルなフォルムがさり気なく手元を照らし出す。

工業的デザインの照明用スイッチとコンセント。壁に取り付いた付まい良く、調理家電に便利な位置に設置。





LVL Assy



## BEDROOM

眠りに就く前の時間をサポートする  
ヘッドボードがついたプライベート空間

コンクリートのラフな壁とサイザル麻カーペットのグレイッシュな空間に、  
建築構造材として使われる LVL 積層合板を使ったヘッドボード。  
就寝前のお気に入りを入れて。

標準パーツ

床／サイザル麻ロールカーペット 壁／水性白塗装・軀体現し  
天井／軀体現し 収納扉／水性白塗装フラッシュ扉 ヘッドボード／LVL 積層材  
カーテンレール／ラワン合板





# LVL ASSY

LVL + SISAL + KUTAI



ヘッドボード

LVL 積層合板

メガネや目覚まし時計、指輪を置く台として。文庫本や趣味の小物を並べる棚として。お気に入りの身近にディスプレイできるヘッドボードは構造用 LVL。



床

サイザル麻カーペット

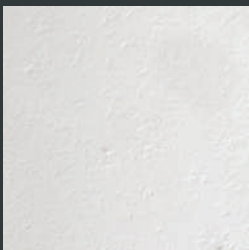
サイザル麻のカーペットは天然素材。スッパリ固めで麻の感が生きている。グレー系のアイボリー色は家具を合わせた優しいトーン。



天井

躯体現し

もともとの色ムラや凹凸といった素材の表情をそのまま生かしたコンクリート現しの天井。



壁

水性白塗装

壁は水性塗料で塗装。光がやさしく反射する表情のある質感に仕上げた。



# LAUAN ASSY

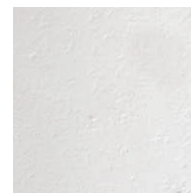
LAUAN + CARPET + EMULSION PAINT

しっかりとしたウールのカーペットが心地よいベッドルーム。ヘッドボードと建具のラワン材が、白塗装とコンクリートのシンプルな空間にアクセントを。



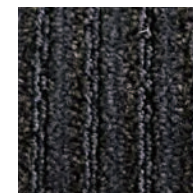
ヘッドボード

ラワン合板



天井・壁

水性白塗装



床

ロールカーペット

標準パーツ

床／ロールカーペット 壁／水性白塗装・躯体コンクリート現し 天井／水性白塗装 収納扉／ラワン合板 扉カーテンレール／ラワン合板

カスタマイズオプション

ベッドサイド照明／インダストリアルアームライト





# LAVATORY & TOILET

洗面室 & トイレ

## TILE ASSY

CERAMIC TILE + WALL-MOUNTED SINK + OLD WOOD MIRROR



洗面器

ウェルラウンドシンク

シンプルな白い洗面シンクは壁掛けタイプで足元スッキリ。



床

土間タイル

程よい色むらが表情をつくる、ベーシックな正方形 300 角タイル。



鏡

古材の洗面ミラー

フレームに古材を使ったウォールミラーは見やすい大きめサイズ。



トイレ吊り戸棚

ラチ材 + ポリ合板扉

ラチ合板を使った吊り戸棚。トイレにあるストック類をまとめて収納。



ペーパーホルダー

真鍮ペーパーホルダー

かんざしのような挽物のハンドルを操作して、ペーパーを交換できる真鍮製の紙巻器。

洗面用品の収納はフックでカスタマイズできる有孔ボードの壁が解決。慌ただしい時間を楽しくすっきりと。

標準パーツ

洗面器／ウェルラウンドシンク 鏡／古材の洗面ミラー 照明／ミルクガラス照明・工業系レセップ

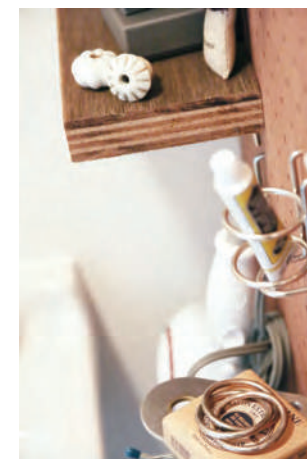
手元スイッチコンセント／アメリカンスイッチ 床／土間タイル 壁／有孔ボード・水性塗装

天井／水性白塗装 紙巻器／真鍮ペーパーホルダー 吊り戸棚／ラチ合板の吊り戸棚 棚板／ラチ合板

## BATHROOM

共通仕様のユニットバス

余計な飾りのない、ベーシックな白いユニットバス。







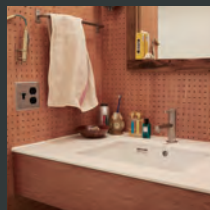
※洗面台の仕様は異なります



※トイレの仕様は異なります

## CORK ASSY CORK TILE + CABINET SINK + LAUAN MIRROR

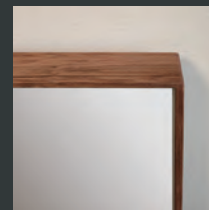
ダークブラウンのコルクタイルが足に心地よい空間。  
洗面は壁付けカウンタータイプで、間仕切り壁には有孔ボード。



洗面器  
木製ミニマル洗面台



床  
コルクタイル



鏡  
ラワンフレームミラー



ペーパーホルダー  
ステンレス製

標準パーツ

洗面器／木製ミニマル洗面台 鏡／ラワンフレームミラー 照明／ミルクガラス照明・工業系レセップ 手元スイッチ・コンセント／アメリカンスイッチ・コンセント  
床／コルクタイル 壁／有孔ボード・水性白塗装・躯体現し 天井／ラワン合板 紙巻器／ステンレス製 棚板／ラワン合板

## ENTRANCE

玄関

収納を併設したモルタル土間の玄関。  
有孔ボードを使って屋外アイテムを見せながら整理する。

標準パーツ

床／モルタル土間 壁／水性白塗装 天井／水性白塗装  
シューズラック／可動式収納棚 収納扉／ラワン有孔ボード  
可動式下足棚／ラワン合板

カスタマイズオプション

収納扉（追加）／ラワン有孔ボード

## STORAGE ASSY

PEG BOARD STORAGE + Doma



床  
モルタル土間

床はモルタル金ゴテ仕上げ。



収納  
ラワン有孔ボード

様々な形状のフックで壁掛け  
できるボードは、靴べらや掃除用具  
趣味の道具まで。

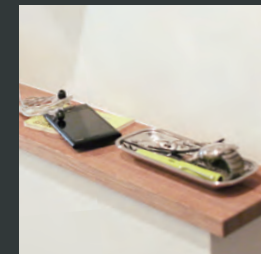
## OPEN SHELF ASSY OPEN SHELF + PEG BOARD DISPLAY

鍵や定期を置きたい小さな棚のある玄関  
帽子や趣味の小物は壁面の棚にディスプレイ。



標準パーツ

床／モルタル土間 壁／水性白塗装 天井／ラワン合板 可動式下足棚／ラワン合板 ディスプレイボード／ラワン有孔ボード  
棚板／ラワン合板



収納ディスプレイ  
ラワン無垢材

壁面にニッチをつくり、奥行き  
の浅いカウンターと絵を飾るよう  
にディスプレイできるボード。

STORAGE ASSY



## ALL ROOMS

|           |                                 |
|-----------|---------------------------------|
| 梁         | 躯体あらわし                          |
| 部屋用照明スイッチ | トグルスイッチ/toolbox                 |
| キッチン・洗面手元 | 1連スイッチ2口コンセントセット（白 or サテンステンレス） |
| コンセントプレート | 新金属プレート                         |
| 電気露出配管    | 鋼管+鋼製ボックス                       |
| カーテンレール   | 木製カーテンレール シングル ラワン合板製/toolbox   |



鋼管+鋼製ボックス

|                      |
|----------------------|
| -                    |
| アメリカンスイッチ/toolbox    |
| -                    |
| or フルカラーモダンプレート ホワイト |
| or フレキ管ベージュ+ビニル製ボックス |
| -                    |



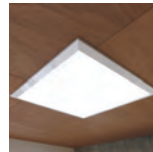
フレキ管+ビニル製ボックス

P03-04

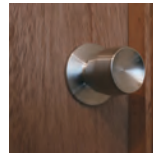
## LIVING

|          |  |
|----------|--|
| 床        | 無垢材ソリッドオークフローリング/toolbox 幅ミックス貼り               |
| 躯体壁      | 躯体現し   |
| ボード壁     | 水性白塗装  |
| アクセント壁   | ニレ化粧板  |
| 天井       | ラワン合板貼り  |
| リビング収納   | 大型引き戸：ニレ化粧板 把手：スチール製 黒皮仕上げ                     |
| ドア       | 木製バインドア ガラス/toolbox+オイル着色塗装 ドアノブ：ステンレスドアノブ ベント |
| 照明       | ダイニング：引っ掛けシーリング リビング：埋め込みLED照明                 |
| アクセサリ    | インダストリアルフック アルミTYPE1/toolbox                   |
| カウンターデスク | ラワン合板  |
| ブックシェルフ  | 棚板：ラワン合板 棚受金物：鉄製/toolbox                       |

## OAK



埋め込みLED照明



ステンレスドアノブ

サイザル麻カーペット

躯体現し

水性白塗装

ラワン合板貼り

躯体現し+防塵塗装

上吊り引き違い戸：ラワン材+オイル着色塗装 把手：ステンレス 引き手

木製バインドア ガラス/toolbox +オイル着色塗装 レバーハンドル：船舶レバーハンドル

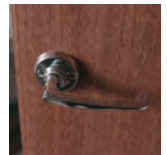
ダイニング：引っ掛けシーリング リビング：引っ掛けシーリング

インダストリアルフック アルミTYPE1/toolbox

ラワン合板

棚板：ラワン合板 棚受金物：鉄製/toolbox

## SISAL



船舶レバーハンドル

P05-06

## KITCHEN

|           |  |
|-----------|--|
| 本体        | ステンレス天板壁付けキッチン 幅2100mm/toolbox         |
| 扉材        | -                                      |
| ワークトップ    | ステンレスヘアライン                             |
| シンク       | ラウンドシンクステンレス                           |
| 水栓        | キッチン混合水栓                               |
| コンロ       | 4口 ドロップインコンロ                           |
| 換気扇フード    | フラットレンジフード/toolbox                     |
| キッチンパネル   | ガルバリウム鋼板：レッドブラウン                       |
| 収納        | 棚板：ラワン合板 棚受金物：鉄製/toolbox               |
| キッチンカウンター | ラワン合板                                  |
| 手元灯       | レセップ：工業系レセップ ブラック/toolbox 電球：ミラーボールランプ |
| アクセサリ     | 亜鉛メッキのマルチバー 亜鉛メッキ仕上げ 幅700mm/toolbox    |

## FLOATING

I型 ラワンシステムキッチン 幅2100mm/toolbox

面材：ラワン合板+オイル塗装

ステンレスバイブレーション

ラウンドシンク ステンレス

キッチン混合水栓

3口グリル付きコンロ

フラットレンジフード/toolbox

ガルバリウム鋼板：シルバーブラウン

棚板：ラワン合板 棚受金物：鉄製/toolbox

ラワン合板

レセップ：工業系レセップ ブラック/toolbox 電球：ミラー ボールランプ

亜鉛メッキのマルチバー 黒亜鉛メッキ仕上げ 幅700mm/toolbox

## CABINET



|        |                          |   |                                 |  |
|--------|--------------------------|---|---------------------------------|--|
| 床      | ロールカーベット                 |   <p>ステンレス引き手</p> | サイザル麻カーベット                      |   <p>ラウンドツمامミ</p> |
| 躯体壁    | 躯体現し                     |   | 躯体現し                            |  |
| ボード壁   | 水性白塗装 つや消し               |   | 水性白塗装 つや消し                      |  |
| 天井     | ラワン合板貼り                  |   | 躯体現し                            |  |
| 収納扉・把手 | 上吊り引違い戸：ラワン材 把手：ステンレス引き手 |   | 開き戸：水性白塗装 把手：ラウンドつまみ            |  |
| 収納金物   | ハンガーパイプ：ステンレス            |   | ハンガーパイプ：ステンレス                   |  |
| ドア     | 扉：ラワン材 ドアノブ：ステンレスヘアライン   |   | シナ材+水性白塗装3分艶 レバーハンドル：ステンレスヘアライン |  |
| ヘッドボード | ラワン材                     |   | LVL積層合板                         |  |

|          |   |   |   |  |
|----------|---|---|---|--|
| 床        | 300角タイル：土間タイル ライトグレー/toolbox                  |   <p>ミルクガラス照明</p> | コルクタイル  |   <p>スチールラック</p> |
| 躯体壁      | 躯体現し  |   | 躯体現し  |  |
| ボード壁     | 水性白塗装   |   | 水性白塗装   |  |
| 洗面側壁     | ラワン有孔ボード                                      |   | ラワン有孔ボード  |  |
| 天井       | ラワン合板貼り                                       |   | ラワン合板貼り   |  |
| ドア       | ラワン材フラッシュ扉                                    |   | 水性白塗装フラッシュ扉                                     |  |
| 洗面照明     | レセップ：工業系レセップ ブラック/toolbox 電球：ホワイボールランプ        |   | レセップ：工業系レセップ ブラック/toolbox 電球：ホワイボールランプ          |  |
| 洗面室照明    | ミルクガラス照明/toolbox                              |   | ミルクガラス照明/toolbox                                |  |
| 洗面台・ミラー  | 洗面器：ウェルラウンドシンク/toolbox 鏡：古材の洗面ミラー/toolbox     |   | 洗面器：木製ミナル洗面台/toolbox 鏡：ラワンフレームミラー/toolbox       |  |
| 洗面アクセサリ  | タオル掛け/ハンガーバー6Φ 真鍮/toolbox                     |   | タオル掛け/ハンガーバー6Φ ステンレス/toolbox                    |  |
| トイレ照明    | レセップ：工業系レセップ ブラック/toolbox 電球：ホワイボールランプ        |   | レセップ：工業系レセップ ブラック/toolbox 電球：ホワイボールランプ          |  |
| 棚・吊り戸棚   | 棚板：ラーチ合板 吊り戸棚：ラーチ合板の吊り戸棚/toolbox              |   | 棚板：ラワン合板 スチールラック/toolbox                        |  |
| トイレアクセサリ | 紙巻器：真鍮ペーパーホルダー シングル/toolbox タオル掛け：ハンガーバー6Φ 真鍮 |   | 紙巻器：ペーパーホルダー ロングバー/toolbox、タオル掛け：ハンガーバー6Φ ステンレス |  |

|          |  |  |  |   |
|----------|--|--|--|---|
| 玄関床・上がり框 | モルタル土間 オーク無垢材                                    |  | モルタル土間 オーク無垢材                                    |  |
| 躯体壁      | 躯体現し   |  | 躯体現し   |   |
| ボード壁     | 水性白塗装  |  | 水性白塗装オープン （一部：ラワン有効ボード）                          |   |
| 天井       | ラワン合板貼り  |  | ラワン合板貼り  |   |
| 収納       | 扉付き可動5段棚：ラワン材                                    |  | オープン可動棚5段：ラワン合板                                  |   |
| 収納扉・把手   | ラワン有孔ボード：上吊り引違い戸 把手：ステンレス 引き手                    |  | -  |   |
| ニッチ造作部   | -  |  | ディスプレイボード：ラワン有孔ボード 膳棚：ラワン合板                      |   |
| 玄関ドア内側   | アイアン塗装 チャコール                                     |  | アイアン塗装 チャコール                                     |   |
| 照明       | 天井高2300mm未満：ダウンライト 2300mm以上：工業系レセップ ブラック/toolbox |  | 天井高2300mm未満：ダウンライト、2300mm以上：工業系レセップ ブラック/toolbox |   |
| 廊下床      | 無垢材ソリッドオークフローリング/toolbox 幅ミックス貼り                 |  | コルクタイル   |   |



# CASE

オーダー事例

世田谷区の事例では、約 52 m<sup>2</sup> 2LDK のマンションを開放的なリビングの 1LDK にリノベーション。  
オークの無垢材を使ったフローリングや天井一面に貼ったラワン合板など、木質素材による暖かみのある組み合わせをセレクト。

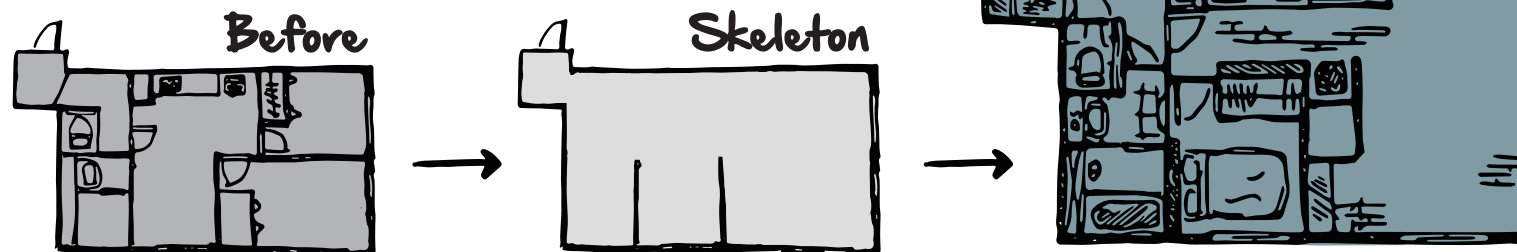
## PLANNING

キッチンスペースを抜けるとリビング・ダイニング空間が気持ちよく広がる間取りプラン。  
リビングにスペースを確保しながらも各所に収納を設け、実用性にもこだわった。

51.69m<sup>2</sup>

リノベーション費用総額

¥6,180,000



## LIVING

窓から明るい日差しが入る、南側に大きくリビングルームを配置。  
キッチンとつながりながらも視線を切るレイアウトに。



## KITCHEN

リビングへの通路も兼ねたキッチンはいったりとしたスペースに。  
軽やかに浮いたキッチンを選ぶことで生活感を軽減し、  
通路としての見た目も意識。



## ENTRANCE

靴以外にも趣味の道具類をしまえるように  
最大限に収納スペースを拡張。



## BATHROOM



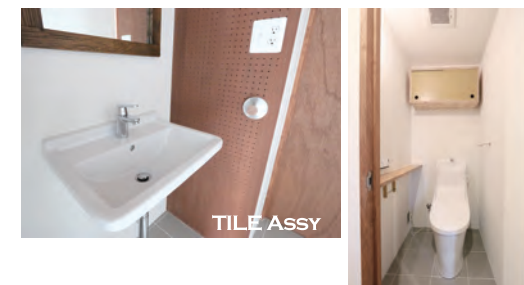
## BEDROOM

壊せない構造壁によって挟まれたスペースを利用して、  
コンパクトでありながら十分な収納力と居心地の良さを兼ね備えた寝室を実現。



## LAVATORY & TOILET

ひとりになる空間である洗面やトイレは少し広めのスペースに。  
棚や有孔ボードに置く小物やグリーンで楽しい個室に変わる。







## SELECT PARTS

page 14-16 ▶

ASSYを自分仕様にカスタマイズできるパーツ集。  
どれを選んでも追加料金は不要で、  
標準仕様から自由に置き換えができる。





## ハンガーバー

- 6Φ 鉄/ステンレス/真鍮
- 12Φ 鉄/ステンレス/真鍮

size : 6Φ標準サイズ W400×H30×D50mm  
12Φ標準サイズ W400×H50×D50mm  
※サイズオーダー可能

material : 鉄/ステンレス/真鍮

finish : 素地

accessory : 取付用ビス4本



WCO ASSY標準 : 真鍮6Φ、ステンレス12Φ  
CCL ASSY標準 : ステンレス6Φ



## 真鍮金物

- てぬぐいかけ 表打ち

size : W80×H92×D20mm

material : 真鍮

finish : 素地

accessory : 取付用ビス1本



## 真鍮タオルハンガー

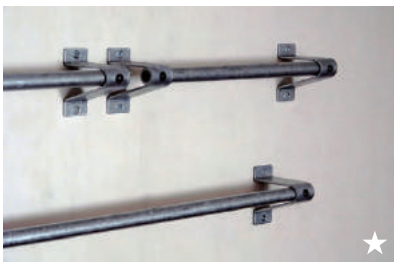
- Sサイズ/Mサイズ

size : Sサイズ W216×H18×D68mm  
Mサイズ W366×H18×D68mm

material : 真鍮

finish : 素地研磨

accessory : 取付用ビス4本



## 亜鉛メッキのマルチバー

- 亜鉛メッキ仕上げ W250/W400/W700
- 黒亜鉛メッキ仕上げ W250/W400/W700

size : W314/464/764×H71×D70mm (外寸)

material : スチール

finish : 亜鉛メッキ/黒亜鉛メッキ

accessory : 取付用ビス4本



SRG ASSY標準 : 亜鉛メッキW700  
LSG ASSY標準 : 黒亜鉛メッキW400



## 真鍮スイングバー

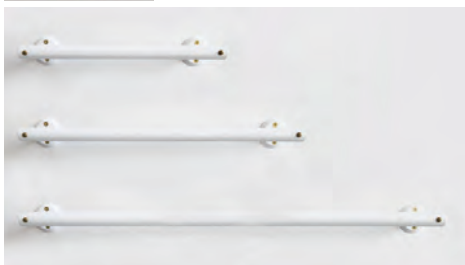
- スイング 径62×D190mm

size : W366×H18×D68mm

material : 真鍮

finish : 素地研磨

accessory : 取付用ビス2本



## ホワイトスチールバー

- ストレート W250/W400/W700
- フック

size : ストレート W309/459/759×H50×D74mm (外寸)  
フック W69×D306×H50mm (外寸)

material : スチール

finish : 白塗装仕上 (粉体塗装)

accessory : 取付用ビス4本 (ストレート) 取付用ビス2本 (フック)



## インダストリアルフック

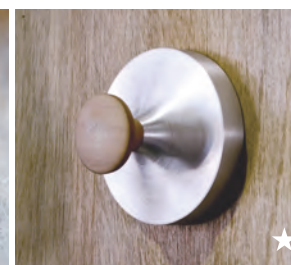
- アルミフック TYPE 1
- アルミフック TYPE 2
- ラウンドフック

size : アルミフック TYPE1 W32×H100×D80mm、アルミフック TYPE2 W3660×H100×D77mm、ラウンドフック H60×Φ100mm

material : アルミニウム、スチール・桜の木 (ラウンドフック)

finish : アルマイト (アルミフック) /素地研磨・アルミ部ワックス仕上げ (ラウンドフック)

accessory : 取付用ビス4本 (アルミフックTYPE1) 取付用ビス2本 (アルミフックTYPE2)



FEL ASSY標準 : アルミフック TYPE1  
WCO ASSY標準 : ラウンドフック  
CCL ASSY標準 : アルミフック TYPE2



## 棚受け金物

- 鉄200/ステンレス200/真鍮200

size : W25×L200×H200×T3mm

material : 鉄/ステンレス/真鍮

finish : 素地

accessory : 取付用ビス6本





**真鍮ペーパーホルダー** WCO ASSY標準：シングル ★  
**■シングル**  
**size**：W149×D97×H25mm  
**material**：真鍮  
**finish**：素地研磨  
**accessory**：取付用ビス2本



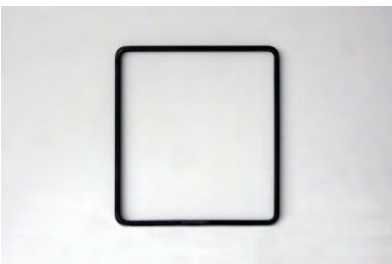
**ペーパーホルダー** CCL ASSY標準：ロングバー ★  
**■ロングバー／ダブル**  
**size**：ロングバーW343×H32×D102mm  
 ダブル標準サイズ W281×H32×D102mm  
**material**：ステンレス  
**finish**：白皮素地



**トイレトペーパー BOX**  
**■ホワイトBOX**  
**size**：W120×D130×H60-100mm  
**material**：鉄  
**finish**：焼付塗装  
**accessory**：取付用ビス2本

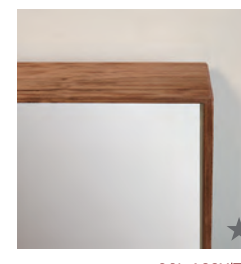


**リングの棚受け**  
**■大サイズ／小サイズ／雑誌サイズ 大／雑誌サイズ 小**  
**size**：大サイズW15×D320×H260×T8mm  
 小サイズW15×D220×H260×T8mm  
 雑誌サイズ 大W15×D320×H350×T8mm  
 雑誌サイズ 小W15×D220×H350×T8mm  
**material**：鉄  
**finish**：黒皮ウレタンつや消し塗装  
**accessory**：取付用ビス7本



**古材の洗面ミラー** ★  
**■W55×H70cm**

**size**：W550×D30×H700mm  
**material**：ニレ古材 鏡  
**finish**：ラッカー塗装  
**accessory**：外吊り金具



**ラワンフレームミラー** ★  
**■W55×H70cm**

**size**：W550×H700×D30mm  
**material**：ラワン 鏡  
**finish**：クリアオイル仕上げ  
**accessory**：取付用金具



**ミラーキャビネット**  
**■3面収納鏡**

**size**：W900×H750×D155mm  
**material**：ポリ化粧板 鏡  
**accessory**：取り付けビス6本



**角丸棚板**  
**■チーク×ラワン (D185) / (D285)**

**size**：～W240×D185／D285×T24mm  
 ※サイズオーダー可能  
**material**：チーク ラワン合板  
**finish**：クリア塗装



**木製バインドア** ★  
**■フラットドア・ルーバードア・ルーバーフラットドア・ガラスドア**

**size**：W735/813×H2032×T35mm  
**material**：パイン材(節なし) ガラス  
**finish**：オイル着色塗装 水性白塗装  
**weight**：15～20Kg

ASSY標準：ガラスドア



## CUSTOMIZE OPTION

page 17-20 ▶

「料理を楽しみたいから、キッチンを大きくしたい」  
「部屋のデザインにフィットする照明器具も選びたい」  
部屋全体の雰囲気を崩さずにカスタマイズできる、  
厳選の有料オプションをラインナップ。







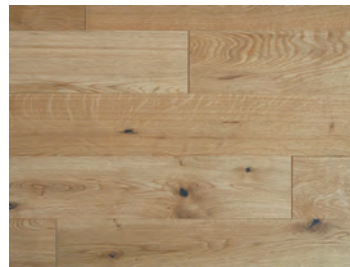
## ■フローリング



### ヴィンテージ加工フローリング

#### ■アッシュグレイ189

**size:** W189×L1820×T15mm  
**material:** オーク (単板4mm)  
**finish:** ワックス仕上



### ベースグレードフローリング

#### ■W180

**size:** W189×L1820×T15mm  
**material:** オーク (単板4mm)  
**finish:** ウレタン塗装仕上

## ■収納



### ラーチのサイドキャビネット

#### ■キャスタータイプ

**size:** W395×D595×H657mm  
**material:** ラーチ合板  
**finish:** 無塗装  
**option:** クリア塗装

## ■キッチン



### クラフトキッチン

#### ■白メラミン W2400/2550/2700

#### ■ラワン W2400/2550/2700

**size:** W2400/2550/2700×D650× H850mm  
**material:** ステンレス (天板・シンク) メラミン化粧板orラワン合板 (前板・サイドパネル)  
**finish:** バイブレーション仕上 (天板) ウレタンクリア塗装 (ラワン前板・サイドパネル)  
**option:** グースネック混合水栓 ガラストップ3口ガスコンロ・グリル 2口IHヒーター+1口ラジエントヒーター・グリル

## ■収納



### パレット家具

#### ■1段/2段/3段タイプ

**size:** W1198×D465×H145/H293/439mm (誤差3mm以内)  
**material:** 再利用パレット  
**finish:** 無塗装 天板トップのみサンディング加工  
**option:** キャスター

## ■収納



### メタルシェルフ

#### ■W1200タイプ5段/6段

#### ■W900タイプ4段/5段/6段/

**size:** W1200タイプ W1280×D415×H1585/1980mm  
W900タイプ W980×D415×H1056/1580/1980mm  
**material:** スチール  
**finish:** 亜鉛メッキ加工  
**accessory:** 手袋 あて木



### 古材本棚

#### ■カウンターモデルS/M/L

#### ■ベーシックモデル

**size:** カウンターモデルS/M/L W2180/2780/3380×D500×H1940mm (外寸)  
ベーシックモデル W1800×D220×H1580mm  
**material:** 米松 鉄板  
**finish:** 古材加工米松 クロカワ仕上げ鉄板



## ■テーブル



### 古材天板

■ヘリンボーン  
■ボーダー

size : ヘリンボーン W1500×D750×T30mm/W1200×D600×T30mm/W600×D600×T30mm  
ボーダー W1500×D750×T30mm/W1200×D600×T30mm/W600×D600×T30mm  
material : 古材/ダグラスファー (表面) シナランバー合板 (下板)  
finish : ウレタンクリア塗装

### フリーカット無垢材

■ブラックチェリー  
■ナラ (節・白太有)

size : ブラックチェリー W1500×D750×T30mm  
ナラ (節・白太有) W1500×D750×T30mm  
material : ブラックチェリー ナラ  
finish : 片面自然塗装

### テーブル脚

size : W1500×D750×H700  
material : 鉄  
finish : 無塗装

### スチールプレート脚

■4本セット  
size : H680mm×T1.6mm  
material : 黒皮素地  
finish : 片面自然塗料  
accessory : 取付用ビス

## ■TVボード



## ■姿見



### 米松テレビボード

■幅1500～2000mm  
■幅2001～2500mm

size : 幅1500～2000mm W1500×2000×D400× H195mm  
幅2001～2500mm W2001～2500×D400× H195mm  
material : 米松ラフ製材 (板厚65mm)  
finish : 油性ウレタン手塗り仕上げ

### メタルシェルフ

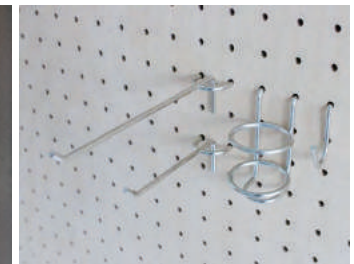
■TVボード

size : W1280×D415×H515mm  
material : スチール  
finish : 亜鉛メッキ加工  
accessory : 手袋 あて木

### 古材ミラー

size : W600×D30×H1600mm  
material : ニレ古材  
finish : ラッカー塗装

## ■金物

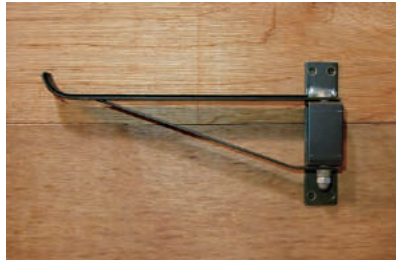


### 有孔ボード専用金具

■シングルフック、バーフック、リングホルダー

size : サイズ : W45×D11×H53mm (シングルフック) W113/163×D30×H44mm (バーフック)  
W43×D57×H83mm (リングホルダー)  
material : 鉄

## ■金物



### 自転車フック

■ボルト締めタイプ

size : W287×D30×H116mm  
material : スチール  
finish : 素地 上面のみラバー貼付  
accessory : 取付用ビス4本



### スチールラック

■角タイプ1200/900

size : W1200/900×D300×H200mm (アーム)  
material : スチールアングル (フレーム) エキスパンドメタル (面材)  
finish : つや消しクリア塗装  
accessory : 取付用ビス



### 鉄の方立

■H340サイズ/H240サイズ

size : W60×D220×H340/240×T1.5mm  
material : 鉄  
finish : 焼付塗装  
accessory : 取付用ビス×16本



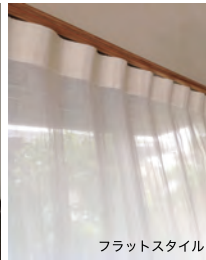
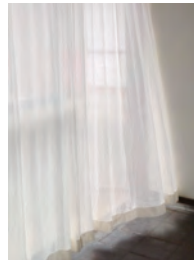


## ■カーテン



### リネンカーテン

**size:** 幅サイズ 約110/160/210/260/320cm  
**丈サイズ** cm単位でサイズオーダー  
**material:** 麻100% (リトアニア産)  
**style:** フラット (ヒダなし)  
**specification:** 上部芯地75mm 裾折り返し70mm  
 ウェイトなし アジャスターなし

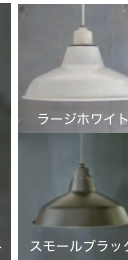


### ガーゼカーテン

#### ■フラット スタイル/ギャザー スタイル

**size:** 幅サイズ cm単位でサイズオーダー  
**丈サイズ** cm単位でサイズオーダー  
**material:** 綿100%  
**style:** フラット (ヒダなし) ギャザー(1.5倍)  
**specification:** 上部芯地75mm/耳幅25mm/裾折り返し70mm/ウェイトなし/アジャスターなし

## ■照明

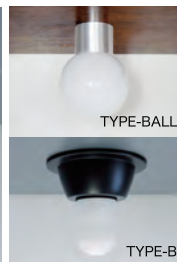


### シェードランプ

#### ■スモールブラック/スモールホワイト/ラージブラック/ラージホワイト

**size:** スモール H185/Φ305mm/コードL1500mm  
 ラージ H235/Φ405mm/コードL1500mm  
**material:** 鋼板 (シェード) アルミダイキャスト (ベース) ビニールキャブタイヤ (コード)  
**finish:** メラミン焼付塗装 (シェード)  
**specification:** 引掛シーリング

## ■照明



### メタルシーリングライト

#### ■TYPE-A シルバー/ブラック

**size:** H79×Φ233mm (ベース) ・Φ90mm (ガラス)  
**material:** スチール、ガラス  
**finish:** 焼付塗装 (ベース部分) ・砂消し加工 (ガラス)  
**accessory:** 角型引掛シーリング

#### ■TYPE-B シルバー/ブラック

**size:** H80×Φ226mm (ベース) ・Φ90mm (ガラス)  
**material:** スチール、ガラス  
**finish:** 焼付塗装 (ベース部分) ・砂消し加工 (ガラス)  
**accessory:** 角型引掛シーリング

#### ■TYPE-BALL アルミ/真鍮

**size:** H79×Φ100mm (ベース) ・Φ175mm (ガラス)  
**material:** アルミ/真鍮、ガラス  
**finish:** 素地研磨 (ベース)  
**accessory:** 角型引掛シーリング



### インダストリアルアームライト

#### ■ウォール ブラック/シルバー/サックスグレー

**size:** ウォール W120×H660mm  
**material:** スチール  
**accessory:** E17 40W クリプトン球 (乳白) 1個  
**specification:** コンセントプラグ

### タスクライト

#### ■ロングアーム

**size:** H880mm (外寸) ×Φ130mm (シェード)  
**material:** 鉄  
**accessory:** 取付用ビス4本



### 取付式配線レール

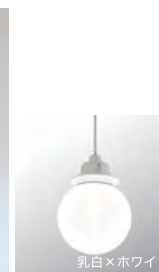
#### ■ブラック 1.6m

**size:** W1600×D33×H55mm  
**material:** アルミダイキャスト  
**specification:** 引掛シーリング

### 配線レール用スポットライト

#### ■LED筒型/LED丸型

**size:** LED\_筒型 L150×Φ80mm  
 LED\_丸型 L92×Φ75mm  
**material:** アルミダイキャスト (筒型)、樹脂 (丸型)  
**specification:** 首振り: 90° 回転: 360° 拡散配光: 104° (筒型)  
 首振り: 90° 回転: 360° 拡散配光: 95° (丸型)



### ガラスボール照明

#### ■クリア×ブラック/乳白×ブラック クリア×ホワイト/乳白×ホワイト

**size:** H246×Φ175mm  
**material:** ガラス アルミダイキャスト (ベース)  
**specification:** 引掛シーリング



### 裸電球照明

#### ■ブラック

**size:** H65×Φ45mm (ソケット) ・1m (コード)  
**material:** イタリア製陶器 (ソケット)  
**specification:** 引掛シーリング



# ABOUT ASSY

## ASSY の仕組み

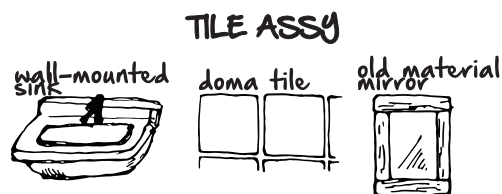
古い間取りをすべて解体し、見えない部分から新しくリノベーションする費用が、一式固定されている定額制です。予め用意されている「内装組み合わせ」によって、出来上がりイメージを把握しやすいようになっています。置き換えが出来るパーツや追加できるオプションを使って自分仕様の ASSY にカスタマイズすることも。

ASSY は既存の内装全てを解体するスケルトンからスタート。  
普段は見えない配管・配線も全面的にリニューアルします。

### free planning



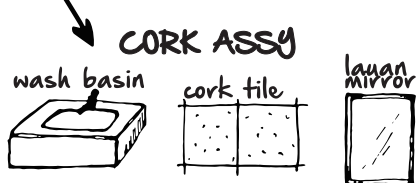
1. 「間取りプラン」はライフスタイルに合わせてオーダーメイド。家族構成やご希望に沿って設計しご提案します。プランの変更は3回まで可能です。



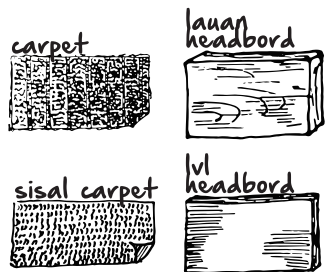
### TILE ASSY



OR



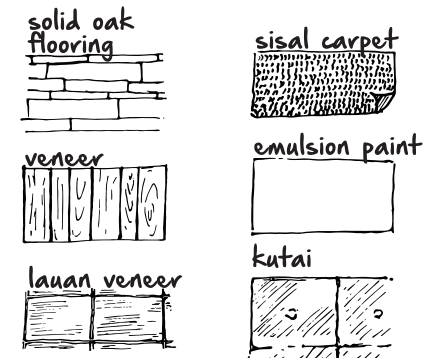
### CORK ASSY



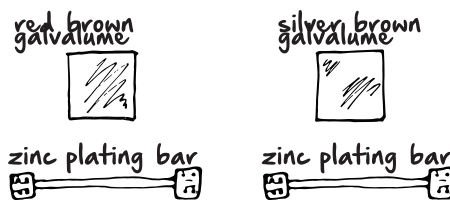
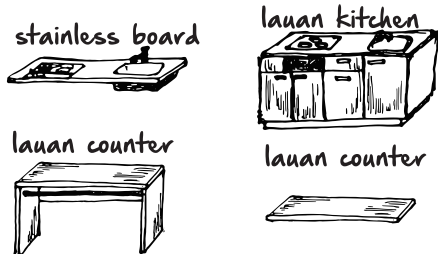
### LAUAN ASSY

or  
LVL ASSY

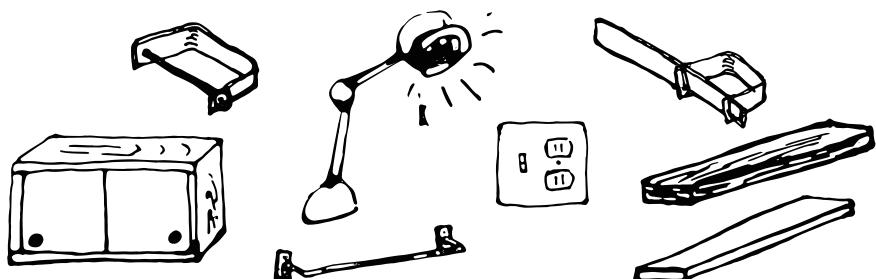
### OAK ASSY or SISAL ASSY



### FLOATING ASSY or CABINET ASSY



2. 内装のデザインは ASSY におまかせ。部屋ごとに用意された内装タイプから選んで組み合わせてください。どのタイプを組み合わせても、家全体に統一感が出るようにデザインされています。例えば、リビングはソリッドオークフローリングとラワン天井が主体の「OAK ASSY」、ベッドルームはサイザル麻が心地よい「LVL ASSY」と、どの組み合わせを選択してもしっくりきます。



3. 好みに合わせて定額料金内で置き換えが出来る「SELECT PARTS」を用意しました。また、照明や家具など追加料金を足せる「CUSTOMIZE OPTION」を使って自分だけ ASSY を追求することもできます。

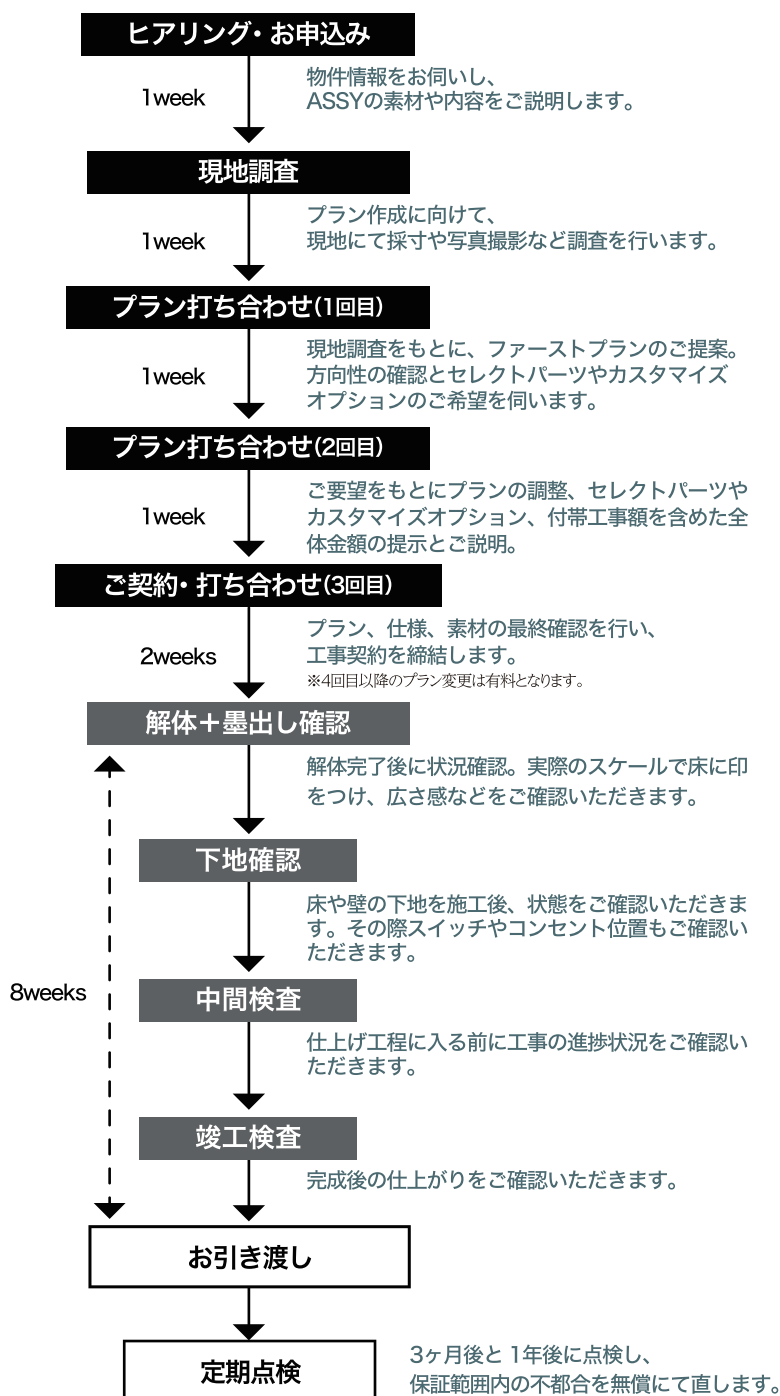
# PROCESS

## ASSY の進め方

スケルトンからの自由な間取りづくりを楽しみながら、厳選された素材とパーツでスタイリングされたインテリア空間が実現できる中古マンション向けフルパッケージ・リノベーション「ASSY」。

工事面積で決まる定額制なのでコストコントロールがしやすく、ヒアリングから設計、施工までをトータルに行うワンストップサービスでスムーズな家づくりを実現します。

アフター保証は最長5年。独自の瑕疵保証制度が住みはじめた後の安心を実現します。



## FIXED PRICE

70㎡ ¥96,000-/㎡

60㎡ ¥6,420,000

70㎡ ¥6,720,000

80㎡ ¥7,020,000

(税別)

70㎡を基準に 1㎡ごと ±30,000円

※小数点以下は切り上げとなります。  
※詳細は別紙プライスリスをご参照ください。  
※40㎡未満は別途見積り



# ASSY

## サービス提供会社

### 設計/施工/アフターサービス

株式会社 住環境ジャパン  
〒158-0097 東京都世田谷区用賀 2-29-24

### 企画

株式会社 TOOLBOX  
〒151-0051 東京都渋谷区千駄ヶ谷 3-61-8

### お問い合わせ先

株式会社 住環境ジャパン info@jkj.co.jp TEL: 03-6860-7612  
株式会社 TOOLBOX contact@r-toolbox.jp (担当: 石田)

[www.r-toolbox.jp/assy/](http://www.r-toolbox.jp/assy/)

