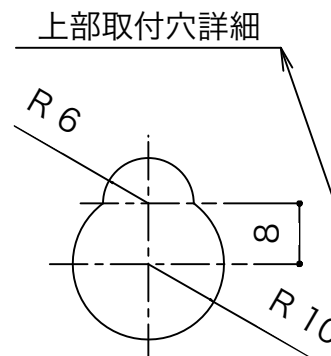
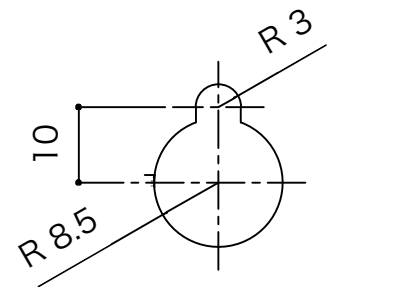
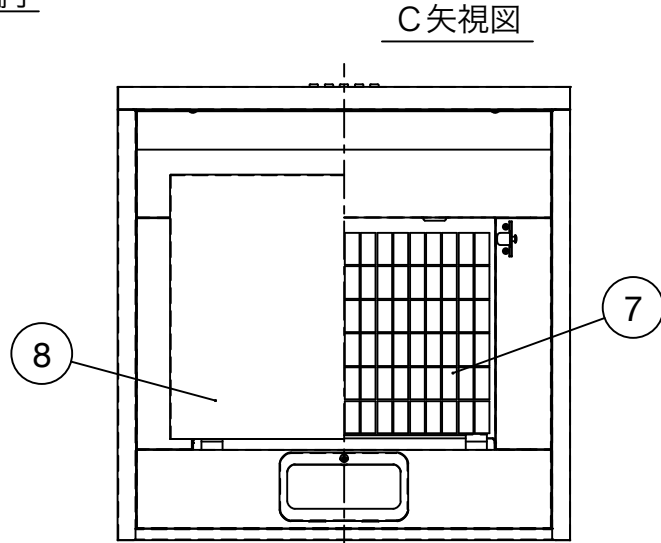
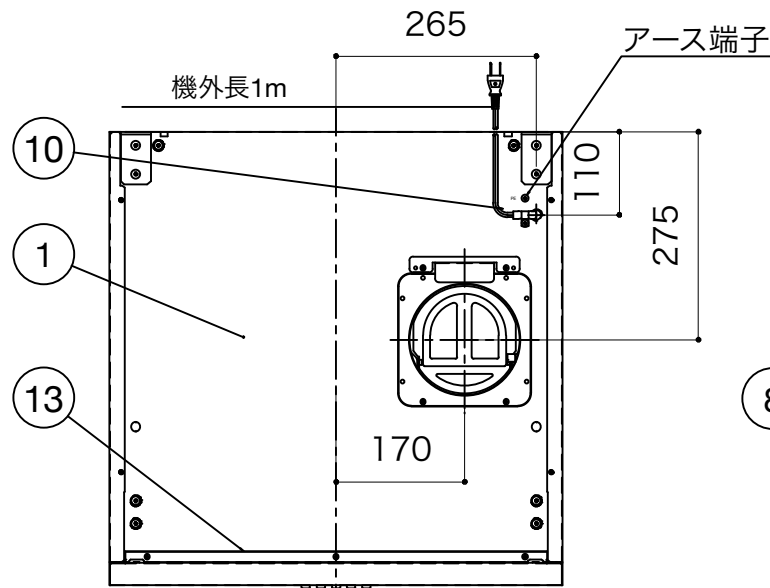


B寸法	A寸法	型名	製品コード	色調	区分No.
830	900	MKR-3B-9015S	169FU7Z9	ステンレス(No.4仕上)	KA132
		MKR-3B-9015W	169FU7XP	ホワイト(C-202)	KA132
		MKR-3B-9015BK	169FU7SW	ブラック(ブラックFJ)	KA132
		MKR-3B-9015SI	169FU7AA	シルバーメタリック(SメタリックC)	KA132
680	750	MKR-3B-7515S	169FU6Z9	ステンレス(No.4仕上)	KA132
		MKR-3B-7515W	169FU6XP	ホワイト(C-202)	KA132
		MKR-3B-7515BK	169FU6SW	ブラック(ブラックFJ)	KA132
		MKR-3B-7515SI	169FU6AA	シルバーメタリック(SメタリックC)	KA132
530	600	MKR-3B-6015S	169FU5Z9	ステンレス(No.4仕上)	KA132
		MKR-3B-6015W	169FU5XP	ホワイト(C-202)	KA132
		MKR-3B-6015BK	169FU5SW	ブラック(ブラックFJ)	KA132
		MKR-3B-6015SI	169FU5AA	シルバーメタリック(SメタリックC)	KA132

- 付属品
- 座付ねじ(φ5.1X45) ----- 4本
 - 引掛ねじ(φ5X35) ----- 2本
 - ソフトテープ----- 1本

主要部品一覧表				
品番	部品名	材質	表面処理	色調
1	本体	亜鉛めっき鋼板	ポリエステル塗装	表題欄による
2	前蓋	亜鉛めっき鋼板	ポリエステル塗装	表題欄による *付属品
3	ケーシング	亜鉛めっき鋼板		
4	モーター	4極コンデンサ誘導電動機E種		
5	ファン	亜鉛めっき鋼板(シロッコファン)		
6	スイッチ	押しボタン式(○切、☞弱、☞中、☞強、☞照明)		
7	フィルター	鋼板製スロットフィルター1層(ファンシークリーン仕上:ブラック)		
8	整流板	亜鉛めっき鋼板	ポリエステル塗装	W/BK/SI:表題欄による S:シルバーメタリック
9	排気口	亜鉛めっき鋼板	逆風防止シャッター付	*付属品
10	電源コード	プラグ付ビニル平形コード0.75mm ² ・2心		
11	照明装置	ミニ電球 1ヶ付(100V 40W 口金:E17)		
12	吊り金具	亜鉛めっき鋼板		*付属品
13	前蓋取付枠	亜鉛めっき鋼板		*付属品
14	L形ダクト	亜鉛めっき鋼板		*別売品



特性表

機種名	定格電圧 (V)	ノッチ	定格周波数 (Hz)	消費電力 (W)	風量 (m ³ /h)		騒音 (dB)	製品質量 (kg)
					0 Pa	100 Pa		
MKR-3B-6015	100	強	50	107	535	430	47	17.0
MKR-3B-7515			60	117	525	460	46	
MKR-3B-9015		中	50	53	315	—	34	19.5
			60	53	285	—	32	
		弱	50	33	215	—	25	21.0
			60	33	195	—	24	

電動機形式	4極コンデンサ誘導電動機	絶縁抵抗	10MΩ以上 (500Vメガ-)	耐電圧	AC1000V 1分間	絶縁区分	E種
-------	--------------	------	------------------	-----	-------------	------	----

風量値はJIS C9603 チャンバ-法による

