

www.r-toolbox.jp

toolbox

空錠ドアパーツ／錠付きドアパーツ（ドアノブ）

目次

安全上のご注意／付属部品／納まり図	1
ドア穴あけ加工手順	2
施工手順	3
穴あけテンプレート	6

安全のために必ずお守りください

取り付け前に、この説明書をよくお読みのうえ、正しく取り付けを行ってください。
ここに示した注意事項は、製品を安全に取り付け、あなたや他の人々への被害や損害を未然に防止するためのものです。誤った取り扱いをすると生じることが想定される内容を「警告」「注意」の2つに区分しています。いずれも安全に関する重要な内容ですので必ず守ってください。

本文中に使われている図記号の意味は次の通りです。



警告

警告を無視した取り扱いをすると、
死亡や重症などの重大な結果に結びつく可能性があります。



注意

注意を無視した取り扱いをすると、
物的損害を被ったり、傷害を負う可能性があります。



気を付けなければ
いけない注意事項



やってはいけない
注意事項



しなければいけない
強制事項

株式会社 TOOLBOX

URL www.r-toolbox.jp
E-mail contact@r-toolbox.jp

安全上のご注意

設置前にご確認ください

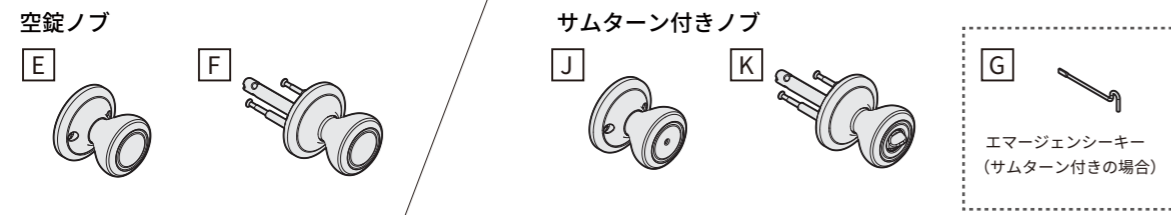
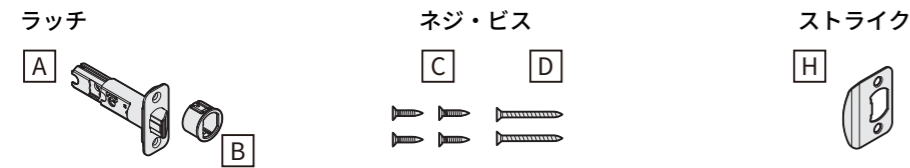
! 商品を開梱して、製品に破損がないこと・付属部品が揃っているかを確認してください。
万商品に破損や異常がある場合・部品が不足している場合は、contact@toolbox.jp までご連絡ください。

⊘ 内装ドア以外への転用および改造は行わないでください。

! ねじ止め箇所は、指定してあるねじを全て確実に止めてください。

! 組立・取り付け完了後、開閉作動や施解錠が正常に行うことができること、および使用上の不具合がないか確認してください。

付属部品 ※詳細は商品ページの付属品の画像をご覧ください



納まり図

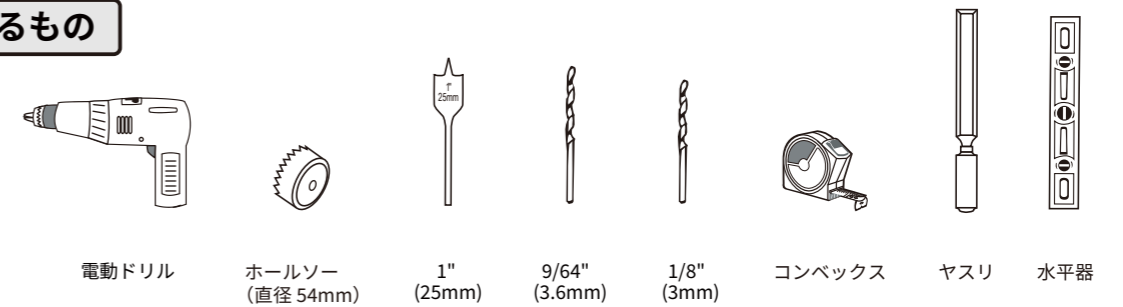
図面はQRコードからご確認ください。



空錠ドアパーツ / 錠付きドアパーツ【PDF】

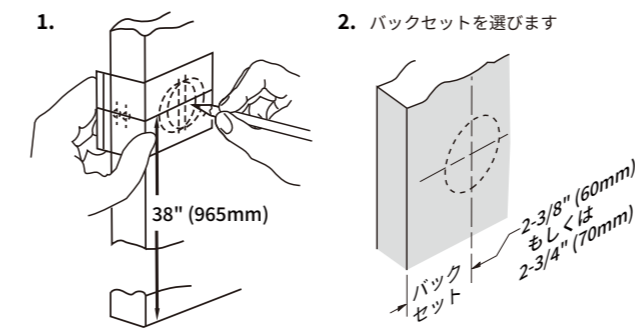
ドア穴あけ加工手順

■ 用意するもの



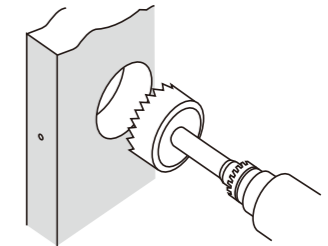
■ ドア穴あけ加工

① ドアにマークする



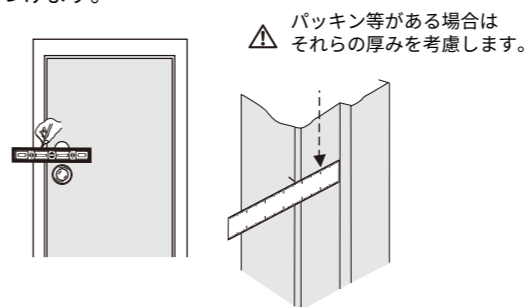
② ドアに穴を開ける

直径 54mm のホールソーを使い、割れるのを防ぐために、表面から半分程度穴を開け、裏面から貫通させてください。

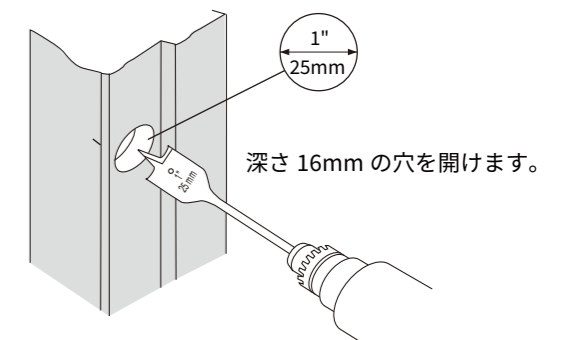


③ ドア小口に穴を開ける

ドア枠から戸当りに線を引きます。
戸当りからドア厚の半分のところに、ストライクホールを中心の印つけます。

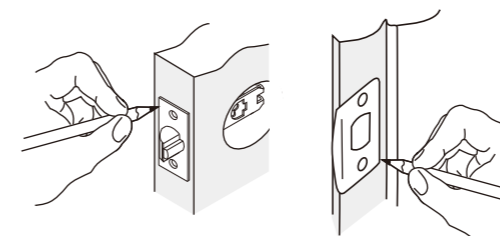


④ ストライクプレートの穴をマークする



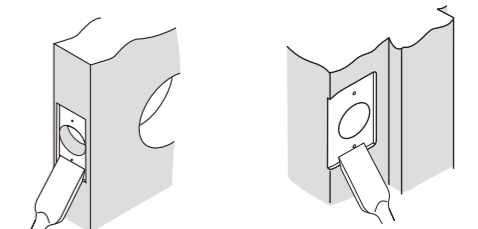
⑤ ストライクホールを開ける

ドア小口のラッチプレートをセットし、外形を写し取ります。
ドア枠のストライクプレートも同様に行います。



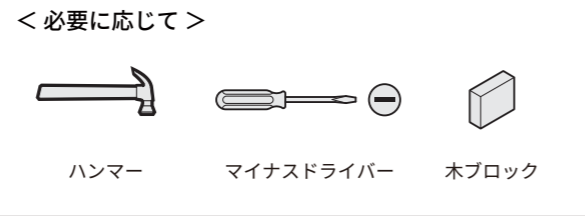
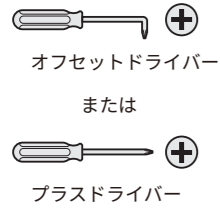
⑥ ラッチフェイスとストライクプレート

ラッチプレートの範囲をプレートが入る厚さに削り取り、ビス用の直径 2mm の穴を開けます。
ストライクプレートも同様に行います。



施工手順

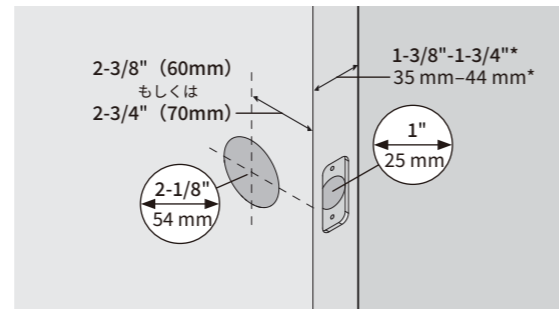
■ 用意するもの



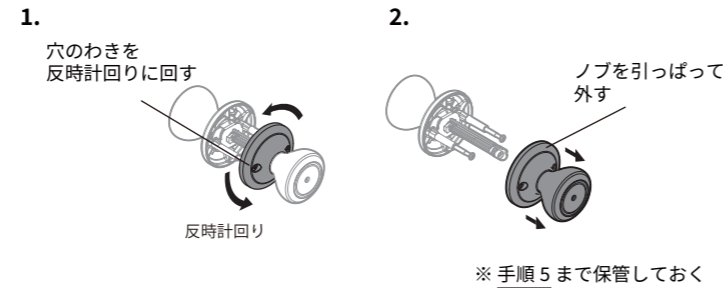
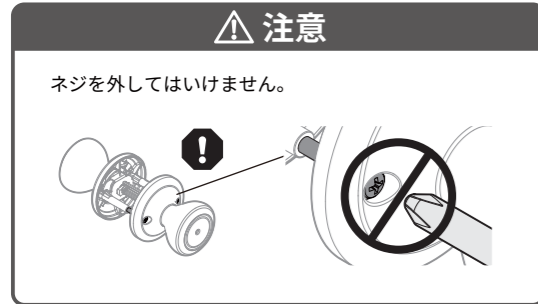
■ ドアノブの設置

1 ドアを準備して寸法を測る

新しいドアに穴をあける場合、テンプレートを使用して、P.2「ドア穴あけ加工手順」を確認し穴をあけます。

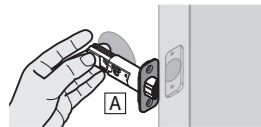


2 ノブを外す (仮留めしている場合)

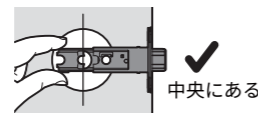


3 ラッチのバックセットを調整する (必要に応じて)

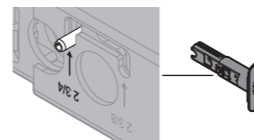
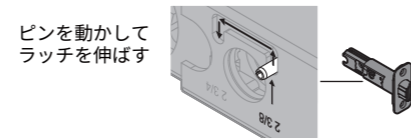
1. ラッチの面をドアの端に合わせます。



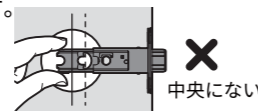
2. D 字型の穴がドアの穴の中央にある場合は、調整の必要はありません。手順 4 に進みます。



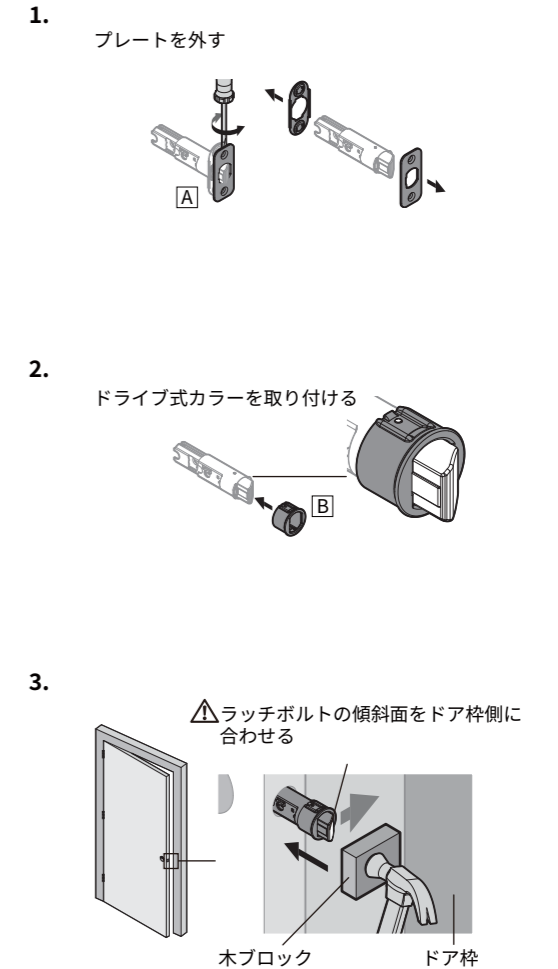
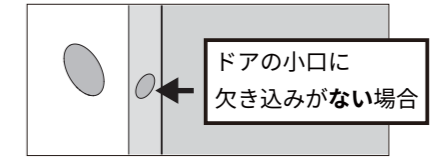
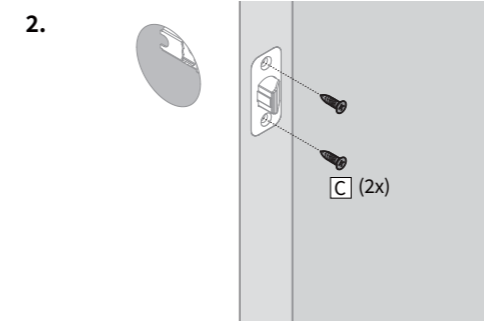
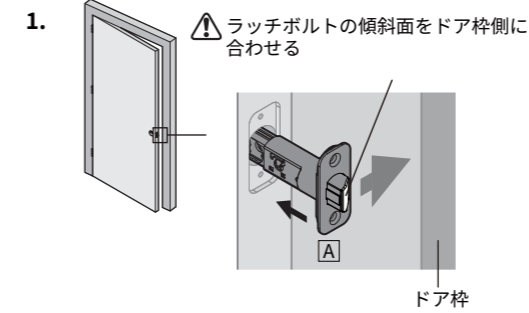
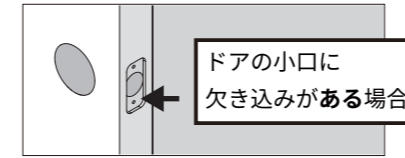
3. ラッチ調整 (必要に応じて)



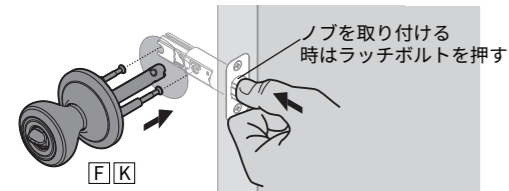
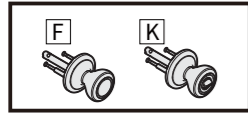
D 字型の穴がドアの穴の中央にない場合は、ラッチを調整します。手順 3-3「ラッチ調整」に進みます。



4 ラッチの取り付け

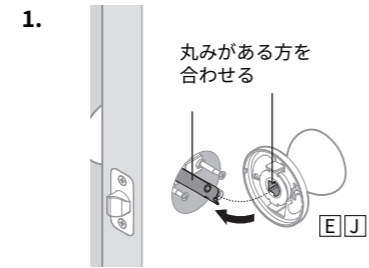
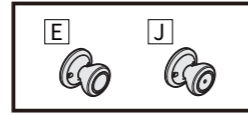


5 ノブの取り付け



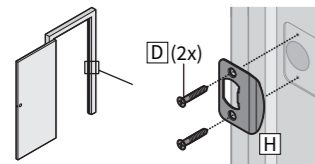
⚠ 重要

玄関用にドアノブを取り付ける時は、ビス穴が室内側に来るように気を付けてください。



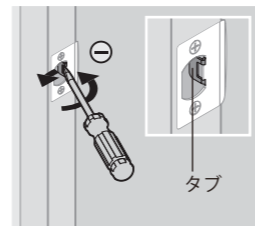
6 ドア枠にストライクを取り付ける

1.



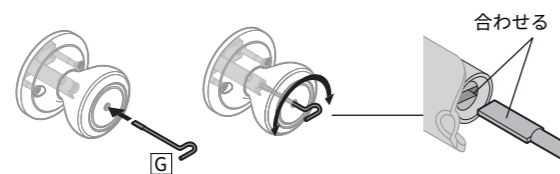
2. ドアを閉めてラッチの動きを確認します。

ラッチがゆるい時はタブを調整して、ラッチボルトをしっかりと噛み合うようにします。



サムターンの場合

エマージェンシーキー G を緊急用に必ず保管してください。



穴あけテンプレート

テンプレートは、ドアに新しい穴をあける必要がある場合のみ使います。

