

アイアンハンガーパイプ（既製サイズ在庫品）



施工前にご確認ください

寸法について

- ❗ 組み立てた後の仕上がり寸法とパイプ寸法の関係性は、2ページ目のQRコードより「各パーツ図面」の資料をご確認ください。

耐荷重について

- ❗ 耐荷重は、一般的なステンレス製のハンガーパイプと同等とお考えください。
 - ・フランジ耐荷重(壁面へ設置の場合) : 1個あたり 20kg程度
 - ・フランジ耐荷重(吊り下げ設置の場合) : 1個あたり 10kg程度例：「コの字型」の場合、フランジを2個使用しますので耐荷重は【20kg】が目安となります。
- ❗ 製品自体の耐荷重よりも、設置する対象材の材質や、その対象材に適したビスやボルトの使用が耐荷重に影響します。特に吊り部分は十分な強度が発揮されるよう、設置には十分ご注意ください。
- ❗ 耐荷重は目安であり保証ではありません。形状や長さ、設置する箇所の材質などによって変わるので、安全に配慮して設置してください。

素材・品質について

- ❗ 表面は焼付塗装という強度のある塗装で仕上げていますが、鋭利な物などの摩耗によって塗膜が剥がれる場合があります。

施工について

- ❗ 設置は必ず2名以上で行ってください。
- ❗ 設置の際は、連結金物であるT型エルボやフランジとパイプを六角ボルトでしっかりと締めて固定してください。
- ⊘ 壁付けも可能です。下地にしっかりと取り付けることが大前提ですが、壁からの出幅がある場合には、強度が弱まりますのでご注意ください。
- ❗ フランジの取付面を、床と水平に加工していただく必要があります。傾斜天井に設置するためのパーツは取り扱っていませんので、フランジの取付面が床と水平になるように取付箇所を加工するなどご対応ください。
- ❗ パイプの端部やボルト部分は、素手で触ると怪我をする恐れがあるので、取り付けの際は作業グローブを着用してください。
- ❗ 取付面の下地に対して強固に取り付ける必要がありますので、手回しドライバーは使用せず、電動ドライバーまたはインパクトドライバーをご使用ください。

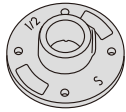
使用について

- ⊘ 本品は、室内用です。屋外での使用はおすすめできません。



部品パーツ図

フランジ

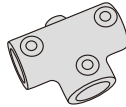


T25×φ76mm

<付属品>

L型六角レンチ (M8用)
取付用ビス×4本 (45mm)

T型貫通エルボ

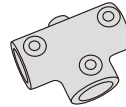


W70×D36×H55×φ33mm

<付属品>

L型六角レンチ (M8用)

T型連結エルボ

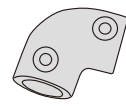


W70×D36×H55×φ33mm

<付属品>

L型六角レンチ (M8用)

90°エルボ



W52×D36×H52×φ33mm

<付属品>

L型六角レンチ (M8用)

吊りパイプ

<付属品> 吊り用ボルト (2個)
L型六角レンチ (M8用)

H100用



L80×φ22mm
肉厚：1.9mm

H150用



L130×φ22mm
肉厚：1.9mm

H200用



L180×φ22mm
肉厚：1.9mm

H250用



L230×φ22mm
肉厚：1.9mm

H300用



L280×φ22mm
肉厚：1.9mm

H500用



L480×φ22mm
肉厚：1.9mm

L500用 L500×φ22mm 肉厚：1.9mm



L1000用 L1000×φ22mm 肉厚：1.9mm



L1400用 L1400×φ22mm 肉厚：1.9mm



水平パイプ

<付属品>
L型六角レンチ (M8用)

使用パーツリスト

	フランジ	貫通 or 連結 T型エルボ	90°エルボ	吊りパイプ	水平パイプ
コの字型	2	0	2	2	1
L型	2	0	1	1	1
E型	3	1	2	3	1 or 2
F型	3	1	1	2	1 or 2



詳細寸法については
以下QRコードからご確認ください





取り付け方法

