

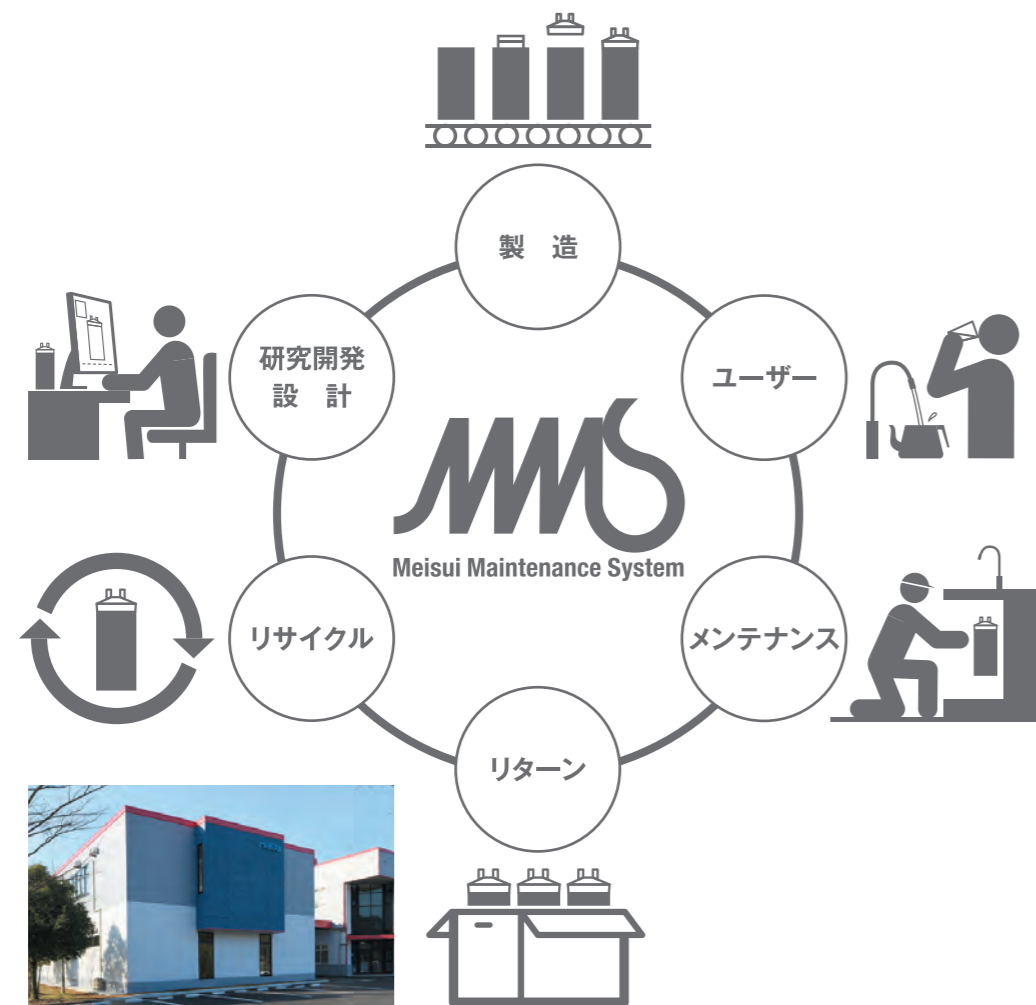
# Meisui Maintenance System

(メイスイ メンテナンス システム)

家庭用ビルトイン浄水器とメンテナンスシステム(MMS)について  
2016年度グッドデザイン賞を受賞しました。



GOOD  
DESIGN



メイスイリサイクル工場(2016年2月新設)



お問合せは  
こちらまで

●メイスイホームページ

<https://www.meisui.co.jp/support/>

(URLまたは右側の二次元バーコードからアクセスしてください)

●カスタマーセンター

0120-38-0414

24時間受付



Meisui

株式会社メイスイ

<https://www.meisui.co.jp/>

Meisui

## ビルトイン浄水器カートリッジ 交換方法



### Mシリーズ

家庭用浄水器 II形 M-100/85/75

アクアフラッシュはMシリーズの  
交換方法をご覧ください

### Ge・1Z

家庭用浄水器 II形 Ge・1Z



**包装にも安心・安全を追求しています。**

カートリッジにはノズル保護キャップ<sup>※1</sup>(返送時に必要です)  
をつけて透明のフィルム<sup>※2</sup>でシュリンク包装しています。  
必ず、この包装形態であることをご確認ください。

使用済カートリッジはノズル保護キャップを取付けて返送してください。

メイスイで再資源化しております。

※ 同封の送り状を使い返送してください。

受皿は継続して使用しますので、返送しないでください。

# 浄水器カートリッジの交換方法

メイスイの浄水器カートリッジをお買い上げいただき、ありがとうございます。  
交換前に、この「交換方法」をお読みいただき、正しくご使用ください。

- 清潔な手で取扱ってください。
- 交換後は入念に各部の水漏れチェックをお願いします。

メイスイホームページでも動画  
「セルフメンテナンス浄水器カートリッジ交換の流れ」を  
ご案内しています。  
あわせてご利用ください。



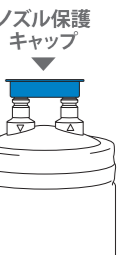
<https://www.meisui.co.jp/support/>

**!** 一般的に浄水器と元止方式の給水栓は、浄水の出かたにおいて次のような特徴がありますが、故障ではありません。

- 開栓後、浄水が出るまでしばらくかかります。
- 閉栓後、浄水が止まるまでしばらくかかります。  
(特に冬期は水温が下がり、よりの現象が大きく表れます)

※通水初期は、浄水器カートリッジ内に空気が残っているため、この現象が大きく出る場合がありますが、ご使用にともない改善されます。浄水器の品質上問題はございません。

取外した浄水器カートリッジは  
**ノズル保護キャップ**  
入口・出口のノズル部に奥まで  
**しっかり栓を**してからご返送  
ください。



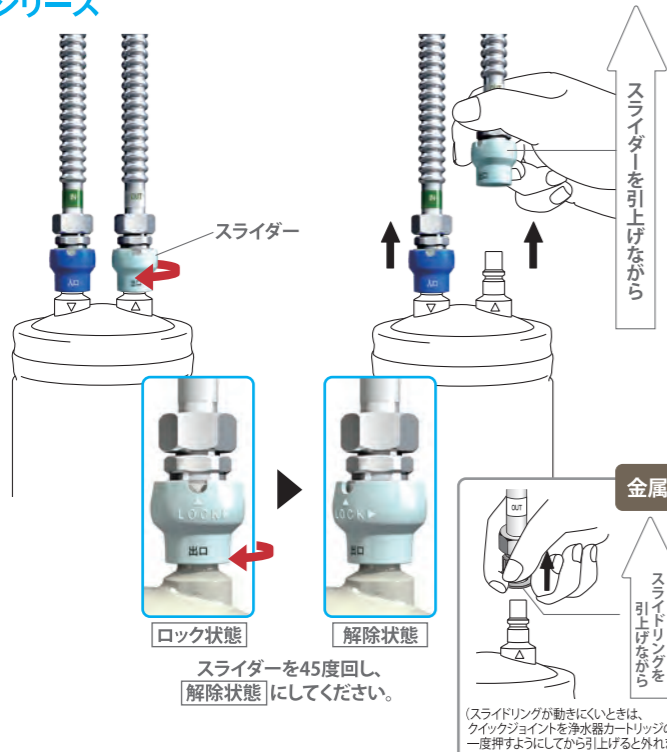
## 1 古い浄水器カートリッジの取外し方法

水栓の浄水レバーを閉めます。

**止水していることを確認してください。**

浄水器カートリッジを取外します。

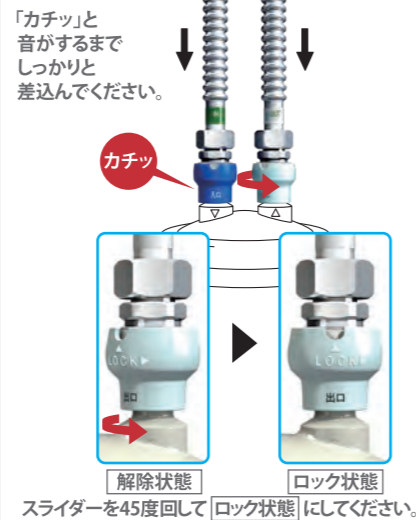
### ●Mシリーズ



## 2 新しい浄水器カートリッジの接続方法

**入口、出口の接続を間違わないでください。**

### ●Mシリーズ

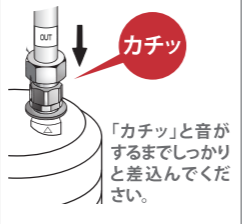


●アクアスプラッシュは下記の操作をしてください。

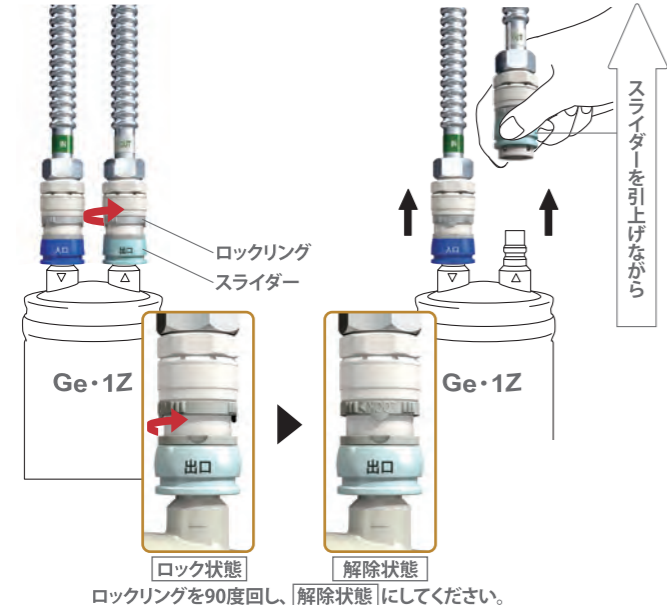
**電池を交換してください。** AOD(電池)タイプのみ  
※1時間以上電池を外したままにしないでください。



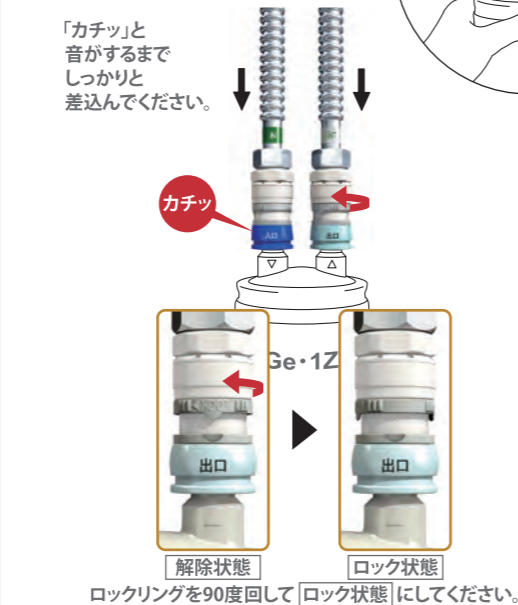
### 金属タイプの場合



### ●Ge-1Z



### ●Ge-1Z

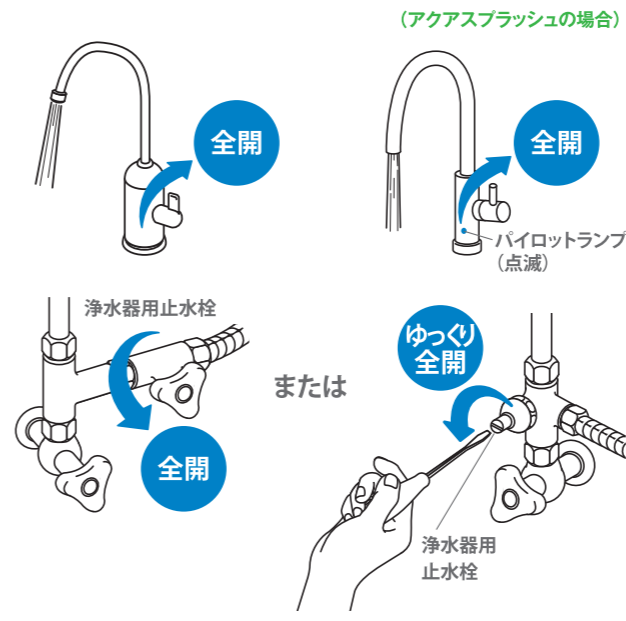


ホースを引張り、  
浄水器カートリッジが  
外れないことを  
確認してください。

## 3 エアー抜きと水漏れチェックをします

水栓の浄水レバーを全開にし、  
気泡が消えるまで3分間以上放水してください。

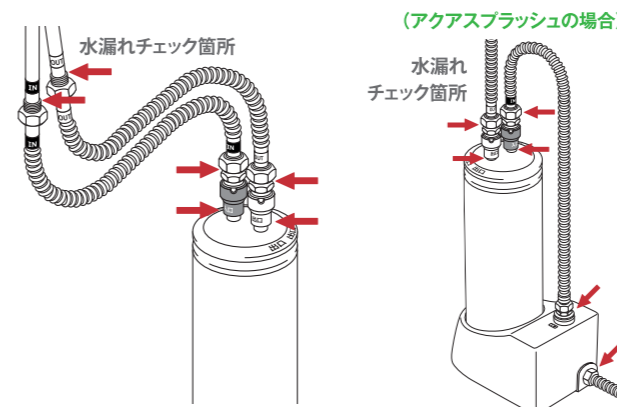
### 浄水器専用給水栓の場合



### 混合水栓の場合



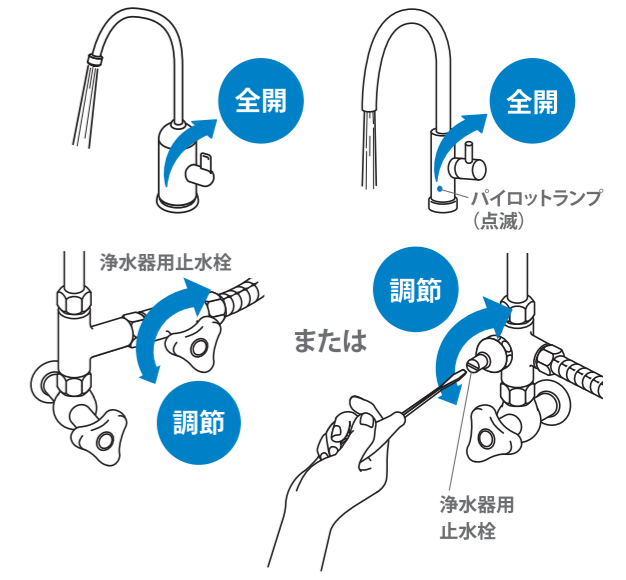
**配管から水漏れがないことを確認してください。**



## 4 ろ過流量を調節します

### 浄水器専用給水栓の場合

浄水器用止水栓で調節してください。



### 混合水栓の場合

浄水レバーで調節してください。



### 適正ろ過流量

M-100	5L/分 (180mlを約2秒間)
M-85	4L/分 (180mlを約3秒間)
M-75	3L/分 (180mlを約4秒間)
Ge-1Z	4L/分 (180mlを約3秒間)

●この初期通水で十分洗浄できますので、U字プラグは廃止いたしました(U字プラグをご要望のお客様は送付させていただきますので、カスタマーセンターまでご連絡ください)。